

**ВЛИЯНИЕ ПРОДУКТОВ IMMUNOX И PERFORM MAX  
НА ПОКАЗАТЕЛИ ПРОДУКТИВНОСТИ У БРОЙЛЕРОВ  
ПРИ ИХ ПРИМЕНЕНИИ С ПИЩЕЙ**

**RENE NEFTALI MARQUEZ MARQUEZ  
НАЦИОНАЛЬНЫЙ ИНСТИТУТ ИССЛЕДОВАНИЙ В  
ОБЛАСТИ ЛЕСНОЙ, СЕЛЬСКО-ХОЗЯЙСТВЕННОЙ И  
РЫБНОЙ ПРОМЫШЛЕННОСТИ, МЕКСИКА**



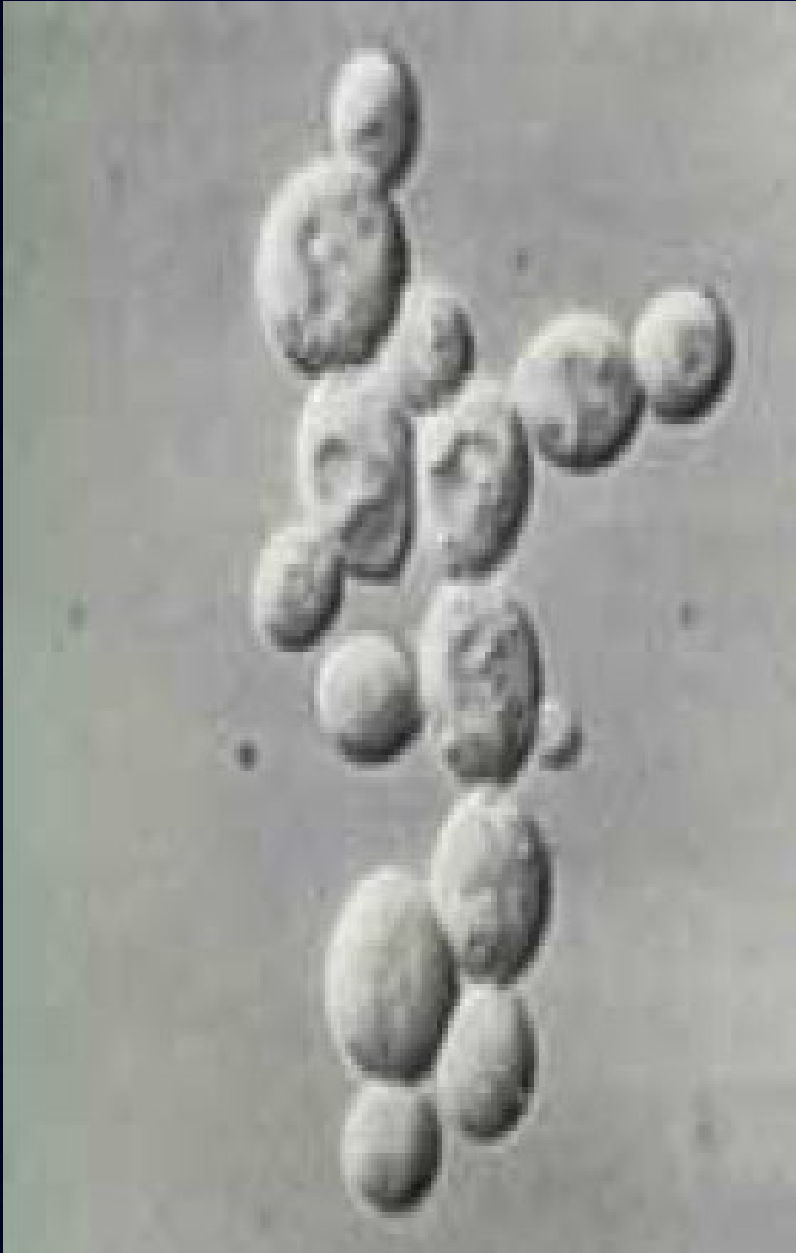
# ЦЕЛИ

- **ОЦЕНИТЬ ПАРАМЕТРЫ ПРОДУКТИВНОСТИ У БРОЙЛЕРОВ ПРИ ИСПОЛЬЗОВАНИИ ПРОДУКТОВ IMMUNOX И PERFORM MAX**
- **УМЕНЬШЕНИЕ КОЛИЧЕСТВА КОЛИФОРМНЫХ БАКТЕРИЙ**
- **УМЕНЬШЕНИЕ СТОИМОСТИ ПРОИЗВОДСТВА БРОЙЛЕРОВ**









**СТЕНКА КЛЕТКИ:  
*Saccharomyces Cerevisiae***

**а) Гомополисахариды (70-80%)**

**- Глюканы**

**- Мананы**

**б) Гетерополисахариды (10-15%)**

**- Глюкомананы**

**- Галактомананы**

**- Ксиломананы**

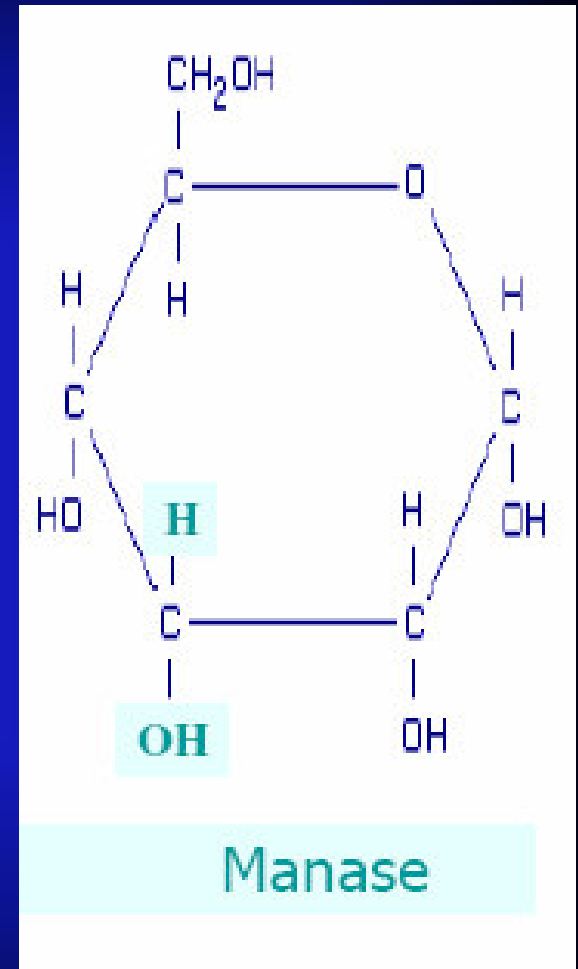
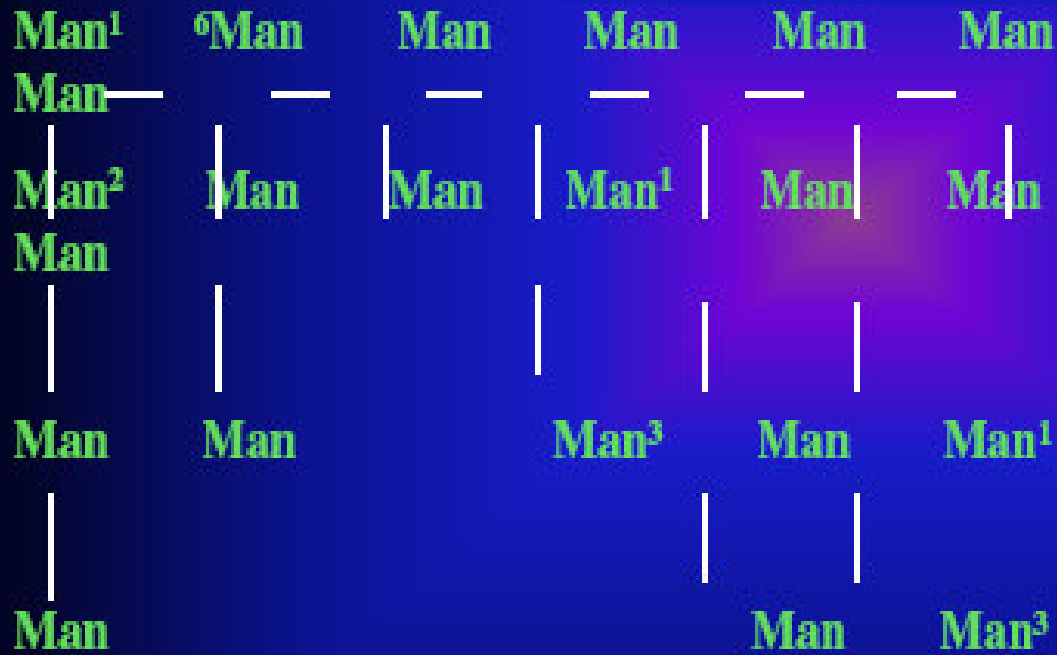
**в) Белки**

**г) Китин**

**д) Липиды**

# Структура манана

Единицы маназы на звено  $\alpha 1,6$  и  
ответвление  $\alpha 1,2$  и  $\alpha 1,3$



# МАТЕРИАЛЫ

- 100 самцов бройлеров породы Ross, возраст 1 день
- 100 самок бройлеров породы Ross, возраст 1 день
- Коммерческая программа вакцинации
- Миксер для пищи
- Электрический инкубатор Petersime
- Оцинкованная клетка из проволоки



	<b>ДИЕТА 1</b>	<b>ДИЕТА 2</b>	<b>ДИЕТА 3</b>	<b>ДИЕТА 4</b>
<b>СОРГО</b>	<b>302</b>	<b>302</b>	<b>302</b>	<b>302</b>
<b>СОЯ</b>	<b>77</b>	<b>77</b>	<b>77</b>	<b>77</b>
<b>ЖИВОТНЫЙ ЖИР</b>	<b>30,5</b>	<b>30,5</b>	<b>30,5</b>	<b>30,5</b>
<b>КАНОЛА</b>	<b>40</b>	<b>40</b>	<b>40</b>	<b>40</b>
<b>ГЛЮТЕН</b>	<b>25</b>	<b>25</b>	<b>25</b>	<b>25</b>
<b>ОРТОФОСФАТ</b>	<b>7,5</b>	<b>7,5</b>	<b>7,5</b>	<b>7,5</b>
<b>КАЛЬЦИЙ</b>	<b>8</b>	<b>8</b>	<b>8</b>	<b>8</b>
<b>КРАСИТЕЛЬ</b>	<b>3</b>	<b>3</b>	<b>3</b>	<b>3</b>
<b>КОЛИНА ХЛОРИД</b>	<b>0,8</b>	<b>0,8</b>	<b>0,8</b>	<b>0,8</b>
<b>ХЛОРИД НАТРИЯ</b>	<b>1,6</b>	<b>1,6</b>	<b>1,6</b>	<b>1,6</b>
<b>Prem. Vit/ miner</b>	<b>5</b>	<b>5</b>	<b>5</b>	<b>5</b>
<b>IMMUNOX</b>			<b>0,05</b>	<b>0,05</b>
<b>PERFORM MAX</b>		<b>0,05</b>		<b>0,05</b>



<b>БРОМАТОЛОГИЧЕСКИЙ АНАЛИЗ</b>	<b>ПРОЦЕНТНОЕ СООТНОШЕНИЕ ОСНОВАНО НА ВЛАЖНОСТИ</b>
<b>БЕЛОК (ОБЩЕЕ КОЛ-ВО)</b>	<b>18,59</b>
<b>ЖИР</b>	<b>7,40</b>
<b>МИНЕРАЛЬНЫЕ СОЛИ</b>	<b>6,19</b>
<b>КЛЕТЧАТКА</b>	<b>5,01</b>
<b>ВЛАЖНОСТЬ</b>	<b>7,35</b>
<b>ЭНЕРГИЯ</b>	<b>7,5</b>
<b>Одинаково для всех видов пищи</b>	

# Распределение средств

Самцы и самки  
Факториал 4X6X4

Средство	Бройлеры Ross Самцы и самки	Кол-во повторений
1	6	4
2	6	4
3	6	4
4	6	4



# ПАРАМЕТРЫ

- ПОТРЕБЛЕНИЕ ПИЩИ
- НАБОР ВЕСА
- ЭФФЕКТИВНОСТЬ ПИЩИ
- ОБЩЕЕ КОЛИЧЕСТВО КОЛИФОРМНЫХ БАКТЕРИЙ
- ЛИМФОЦИТЫ В И Т
- ОЦЕНКА КАНАЛОВ
  - МАКРОСКОПИЧЕСКИ
  - ГИСТОПАТОЛОГИЧЕСКИ (печень, тонкая кишка, мешок Фабрицио)





# НАБОР ВЕСА

Самки, возраст - 7 недель

разница между колонками со статистической значимостью ( $p < 0,5$ )

Средство	Начальный средний вес	Финальный средний вес	Набор веса
1	217,5 +9,0	2578,7 + 135,8	2361,2 <sup>a</sup>
2	216,7 + 7,6	2636,5 +143,5	2419,8 <sup>a</sup>
3	218,2 + 2,5	2638,4 + 128,7	2420,2 <sup>a</sup>
4	216,2 + 10,4	2732,6 + 103,5	2516,4b <sup>a</sup>



# РАЗНИЦА В ВЕСЕ

Самки, возраст - 7 недель  
разница между колонками со статистической разницей ( $p < 0,5$ )

Средство	Финальный средний вес	Разница в весе от Т-1
1	2578,7 + 135,8	0,0
2	2636,5 + 143,5	57,8
3	2638,4 + 128,7	59,7
4	2732,6 + 103,5	153,9



# НАБОР ВЕСА

Самцы, возраст - 7 недель

Средство	Начальный средний вес	Финальный средний вес	Набор веса
1	215,17 + 6,2	2981,8 + 178,5	2766,1
2	227,0 + 10,3	3057,5 + 198,7	2830,5
3	221,5 + 8,5	3088,7 + 207,4	2867,2
4	219,8 + 19,2	3117,2 + 235,5	2897,4



# РАЗНИЦА В ВЕСЕ

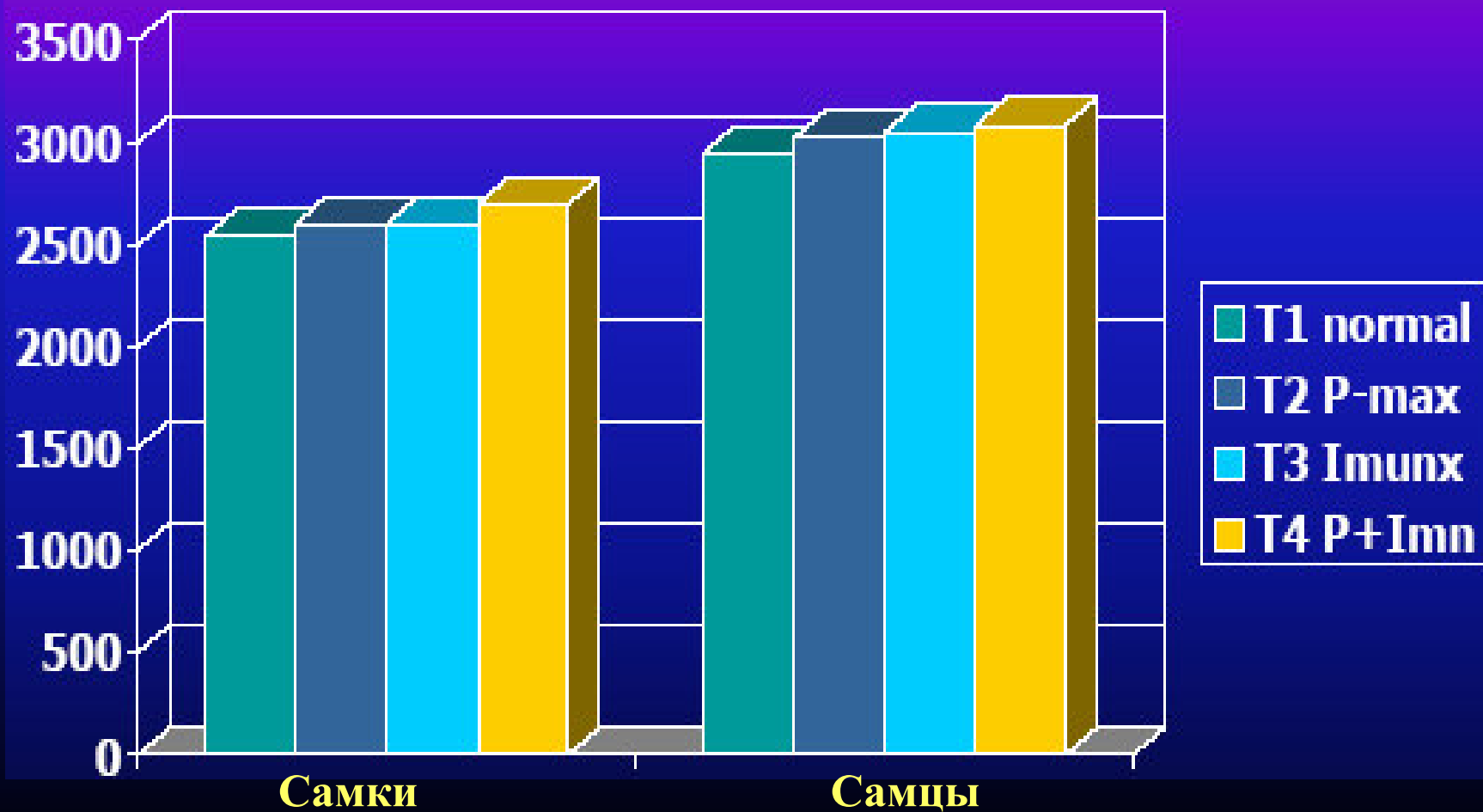
Самцы, возраст - 7 недель

Средство	Набор веса	Разница в весе от Т-1
1	2766,1	0,0
2	2830,5	64,4
3	2867,2	101,1
4	2897,4	131,3

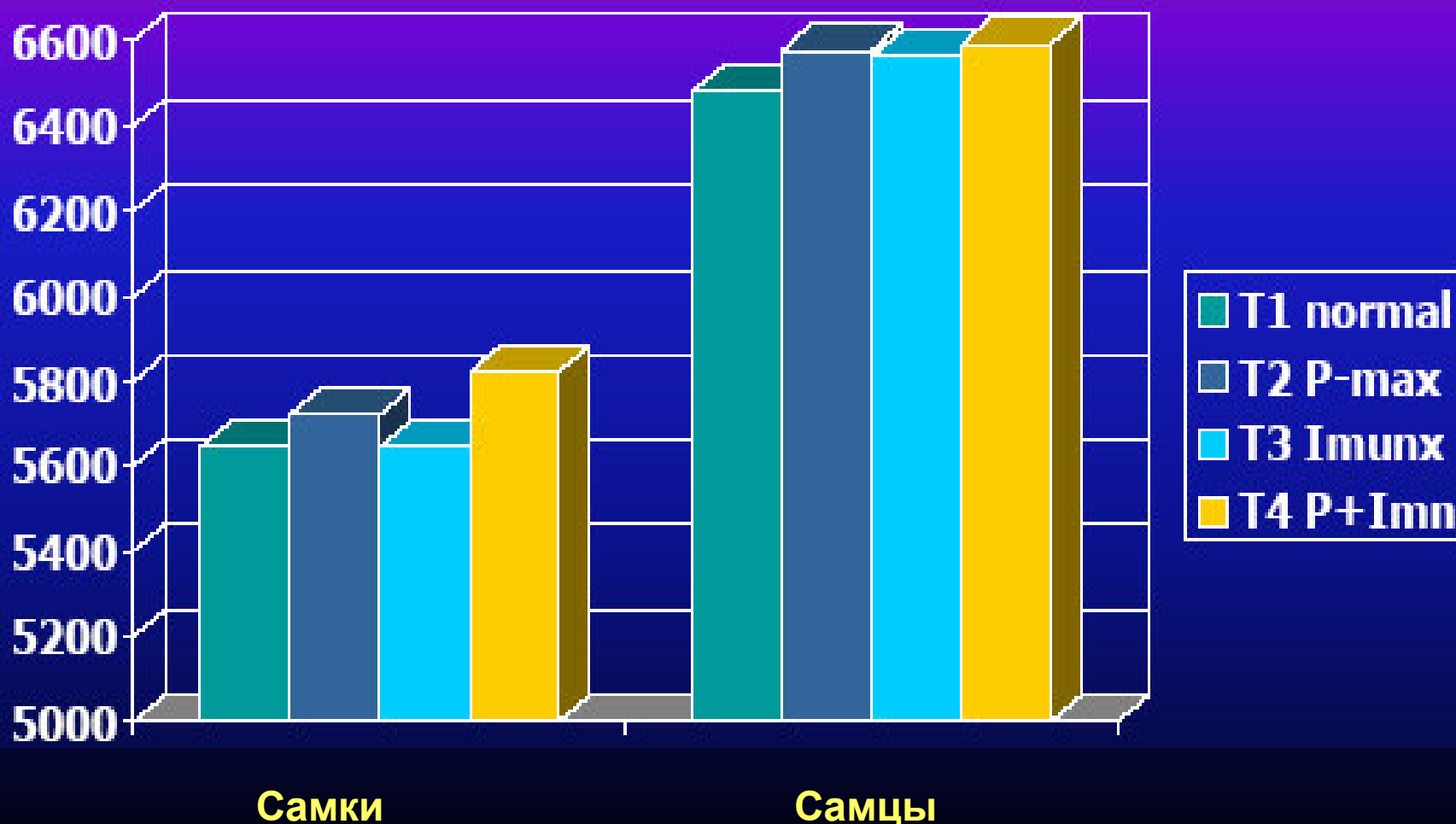




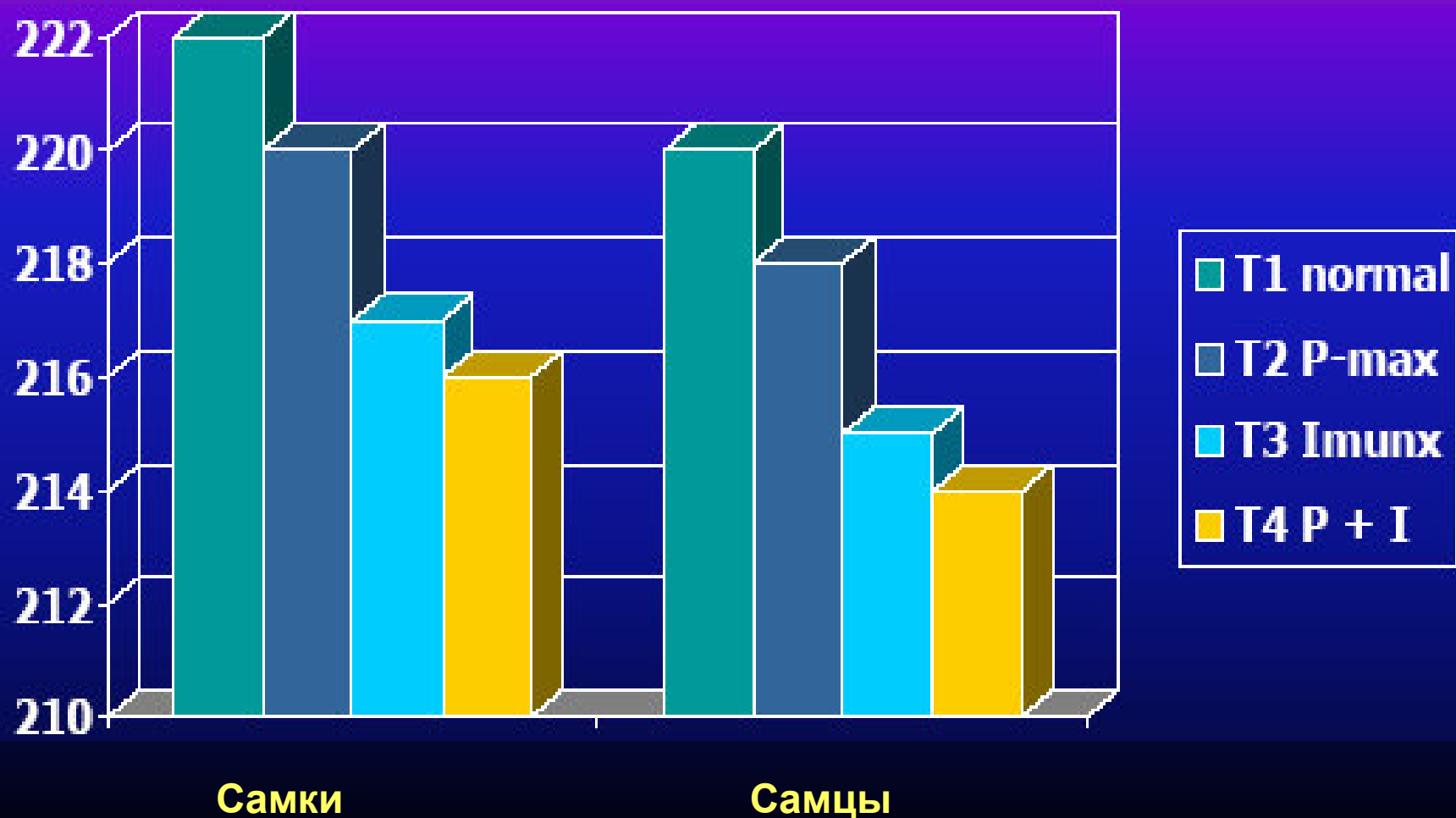
# НАБОР ВЕСА У БРОЙЛЕРОВ ЗА 7 НЕДЕЛЬ



# ПОТРЕБЛЕНИЕ ПИЩИ БРОЙЛЕРАМИ ЗА 7 НЕДЕЛЬ



# ЭФФЕКТИВНОСТЬ ПИЩИ У БРОЙЛЕРОВ ЗА 7 НЕДЕЛЬ



# ЗАКЛЮЧЕНИЯ

- Добавление Perform Max способствовало набору веса
- Добавление Immunox способствовало набору веса
- Средство, достигшее наибольшей конверсии, - это комбинация продуктов Perform Max + Immunox